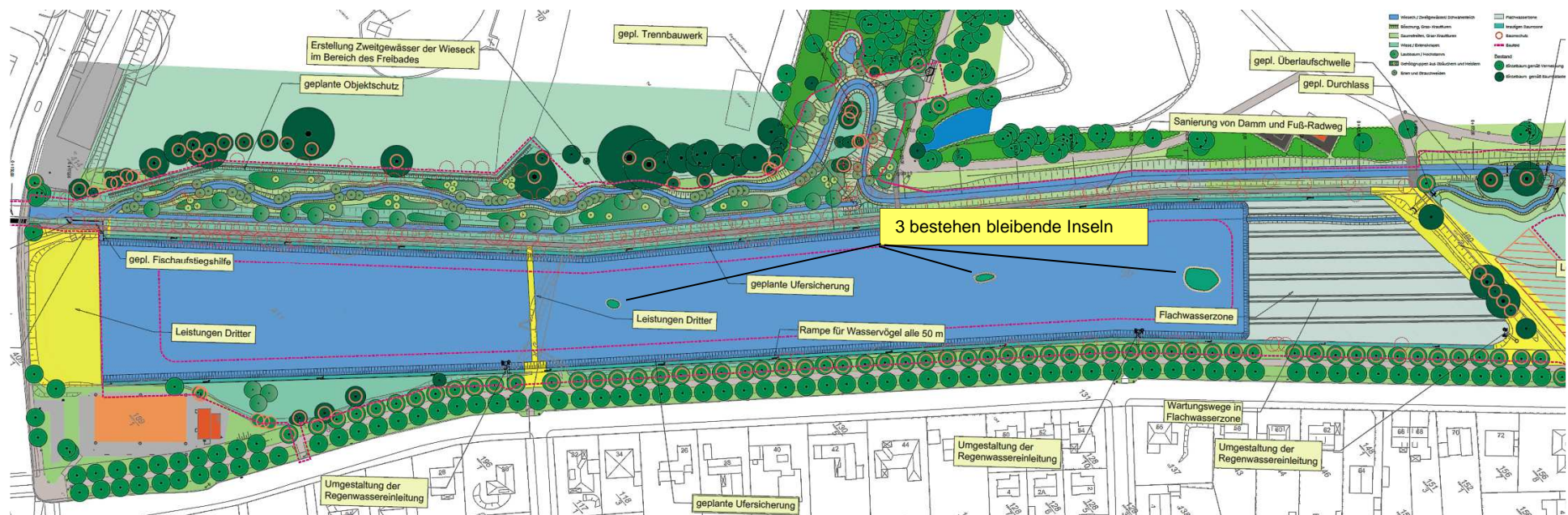


Pilotprojekt „Bitterling“ zur ökologischen Aufwertung von Wieseck, Schwanenteich u. Oberlache



Teilbereiche

1. Anlage eines Zweitgerinnes zw. Wieseck u. Freibad
2. ökologische Aufwertung des Schwanenteiches zu einem Sekundärbiotop
3. Verlegung der Oberlache

Pilotprojekt „Bitterling“

Ufer Eichgärtenallee - Schäden

